



MORRESCHI

TRADIZIONE DAL 1946

Da laboratorio artigianale nato a Vigevano nel 1946 a brand iconico, 100% Made in Italy, supportato da un altissimo livello di innovazione e creatività:

La prima fabbrica Moreschi nasce a Vigevano nel 1946. La produzione di calzature cresce rapidamente grazie alle qualità come confort e funzionabilità

Negli anni '50 comincia l'export; la Germania è il primo mercato

Nel 1963 AG Fronzoni crea il logo Moreschi: due scarpe che si riflettono e compongono l'iconica "M" di Moreschi

Nel 1975 Moreschi apre la sua prima boutique in Italia, nel centro di Milano

Negli anni '90 Moreschi accelera la sua espansione nel mercato mondiale. Viene aperto il primo mono-brand all'estero, Dubai

Nel Settembre 2003, viene inaugurato il nuovo stabilimento produttivo su una superficie di 70.000 m²





La caratteristica e il punto di forza di Moreschi è la capacità di gestire l'intero processo produttivo all'interno del suo stabilimento dalla selezione e stoccaggio dei materiali fino alle spedizioni, per una produzione che è 100% Made in Italy.

Questa strategia garantisce non solo la massima qualità attraverso il controllo dei minimi dettagli, ma anche una grande flessibilità per soddisfare le richieste ed esigenze di una produzione personalizzata.

L'Arte del Saper Fare Italiano

Per realizzare una scarpa Moreschi sono necessari dai 250 ai 300 passaggi manuali a seconda del modello. Artigianalità e moderne tecnologie, tradizione e innovazione si affiancano durante tutto il processo produttivo per garantire ad ogni calzatura caratteristiche ineguagliabili di **eleganza**, **confort** e **durata**



Lavorazioni

Goodyear: garanzia di eccezionale qualità, consente di realizzare calzature ben strutturate, comode e di lunga durata. Il guardolo (striscia di cuoio morbido che corre lungo tutto il perimetro della scarpa) viene cucito insieme al sottopiede e alla tomaia, ed in seguito, alla suola. Nello spazio creato dall'assemblaggio di questi elementi si inserisce un riempimento di sughero che permette alla scarpa una buona traspirazione, di conservare l'anatomia della forma e di adattarsi al piede



Il tinto a mano è uno dei punti di forza dell'azienda. Una lavorazione meticolosa e attenta che mostra un'expertise unica della Moreschi. Il procedimento comprende diversi passaggi dedicati al colore, si parte da una base neutra per poi passare a toni più scuri. Segue la fase della stiratura per rendere la pelle uniforme ed infine la lucidatura per ottenere una nuance di colore intensa e brillanti



Lavorazione Tubolare

E' la lavorazione tipica del mocassino. Rigorosamente eseguita a mano, contraddistingue la calzatura per la sua forma estremamente flessibile e morbida. La tomaia gira fin sotto la pianta del piede formando un "tubolare di pelle". Successivamente l'artigiano provvede a cucire con lesina (ago speciale utilizzato per questa operazione) e spago cerato la patelletta al resto della tomaia



Lavorazione a cassetta cucita

E' la lavorazione usata per le sneakers. La suola in gomma, dopo essere stata incollata e pressata alla tomaia, viene cucita con una macchina apposita sul bordo esterno per perfezionarne il montaggio alla calzatura. Un'operazione che garantisce tenuta e durata della scarpa, mettendone in luce la qualità.



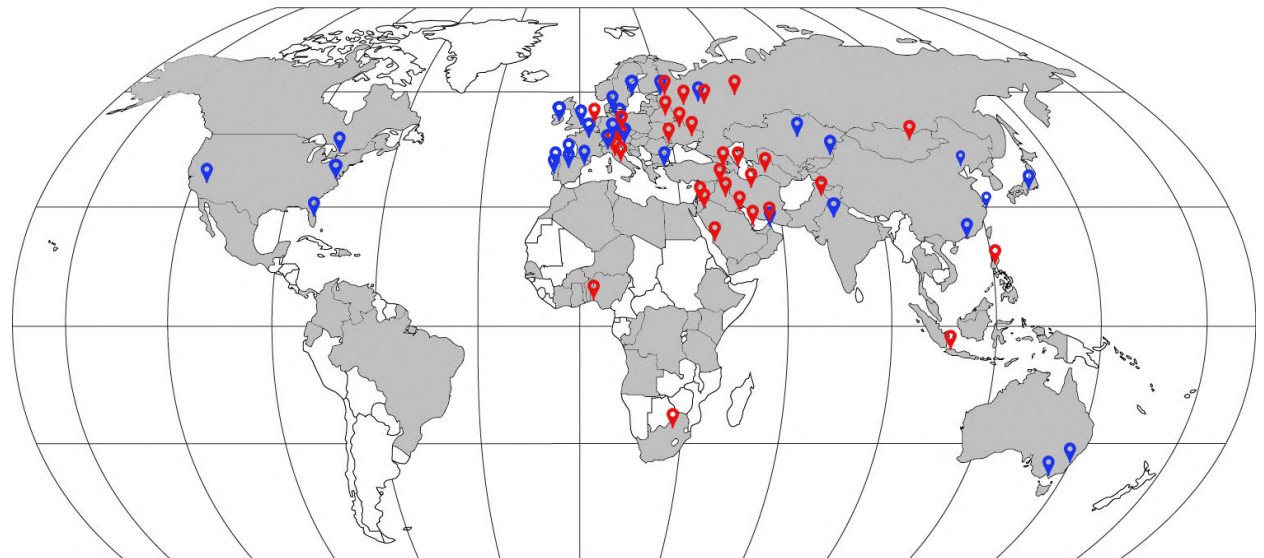
COLLEZIONI

- Scarpe, borse e accessori di lusso con particolare attenzione alla cura dei dettagli e delle rifiniture
- Ricerca di uno stile elegante e senza tempo
- Coerenza tra le diverse tipologie di prodotto
- Materiali pregiati
- Finiture e lavorazioni speciali: Blake, Blake Soft, Goodyear, Goodyear Soft, Bologna, Tubolare, Driver, Cassetta



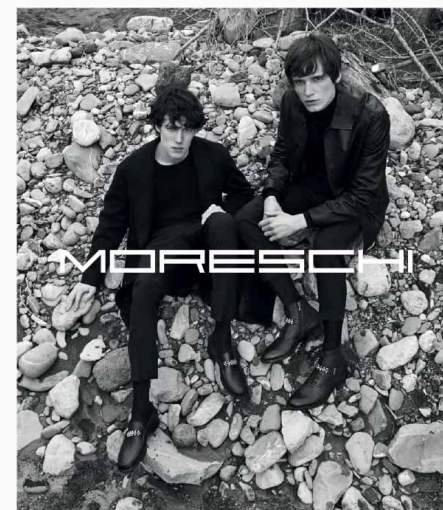
DISTRIBUZIONE

Una presenza in più di 80 nazioni, a cui si aggiungono 40 punti vendita in tutto il mondo tra monomarca, corner e shop in shop



ADV

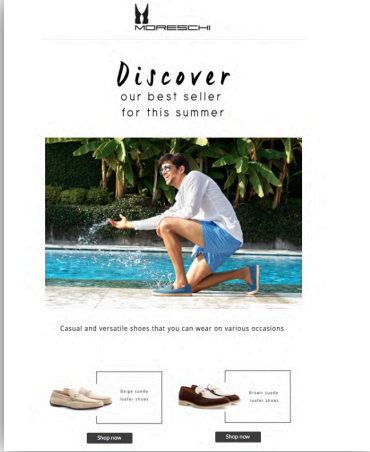
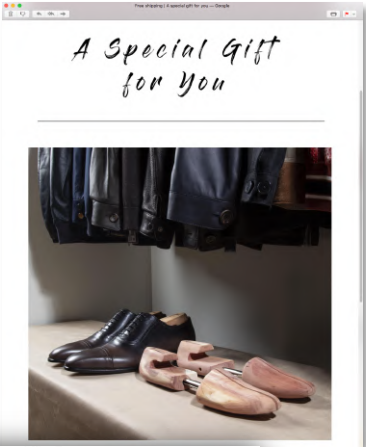
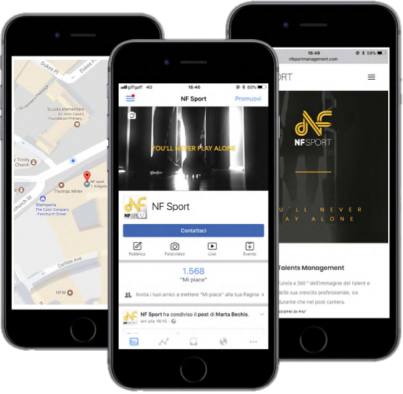
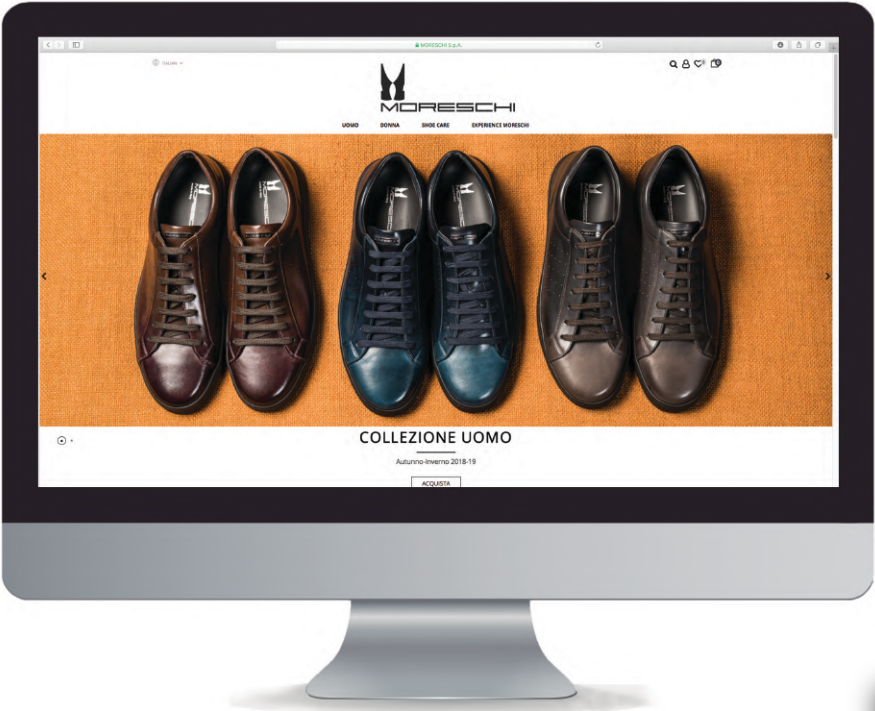
Nelle **Campagne di Comunicazione Moreschi**, l'immagine unisce al valore emotivo anche quello descrittivo del prodotto



moreschi

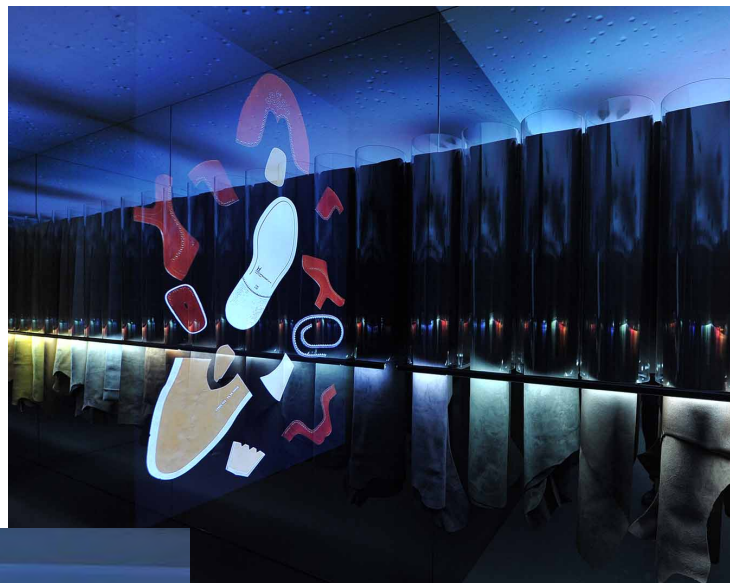


DIGITAL

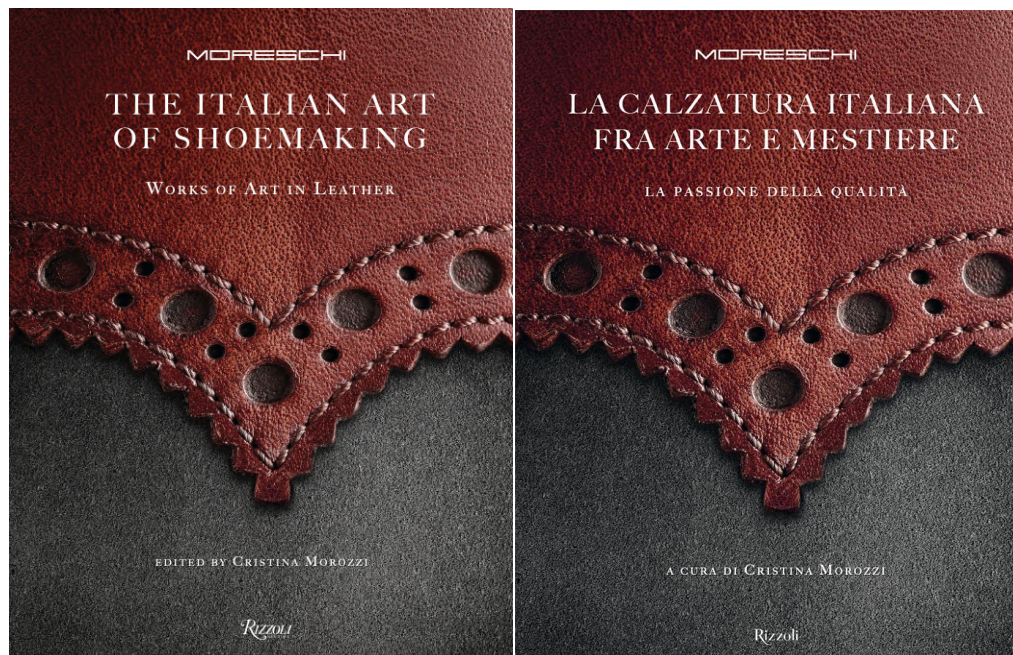


EVENTI

Triennale di Milano – Mostra 70 Anni di Moreschi



PROGETTI SPECIALI



MORESCHI

La calzatura italiana fra arte e mestiere

La passione della qualità

A cura di CRISTINA MOROZZI

I dietro le quinte, i segreti dei maestri e il culto della bellezza nel tributo a un'azienda simbolo dell'eccellenza artigianale italiana.

L'impresa di Mario Moreschi nasce nel 1946 a Vigevano. Questo volume illustrato ripercorre l'epopea creativa e produttiva di un imprenditore esemplare che ha creduto nel valore di ogni singola competenza, combinata con l'incessante ottimizzazione del processo di produzione.

Il risultato sono scarpe perfette, i cui dettagli vengono esaltati da fotografie ravvicinate e raccontati da chi continua a confezionarle. Attraverso le conversazioni con GianBeppe Moreschi - dal 1957 al timone del calzaturificio avviato dal padre - le memorie degli artigiani e le straordinarie immagini di decine di creazioni, scopriamo l'immenso patrimonio di arte manifatturiera che ci rende unici al mondo.

ILLUSTRATI

Cartonato con sovraccoperta

24 x 31 cm

pp. 144

PROGETTI SPECIALI



Moreschi 1946 Guado al Tasso Limited Edition

Scarpe d'annata, ovvero Moreschi Guado al Tasso. Una creazione unica ed esclusiva che nasce dal connubio di due aziende ambasciatrici del Made in Italy, Antinori e Moreschi, unite dalla passione e dalla ricerca dell'eccellenza, innovative nel segno della tradizione.

Calzature realizzate a mano e tinte con le bucce d'uva di Guado al Tasso, un vino cult, vendemmia 2014, le cui vinacce hanno ispirato i creativi dell'azienda vigevanese.

Veri e propri capolavori di artigianalità Made in Italy: nessuna è uguale all'altra, solo **120 paia di scarpe** destinate ad appassionati, cultori e collezionisti in tutto il mondo.



PROGETTI SPECIALI




LI CHEN - 1963
The Pavilion 3/8
168cm (h) x 44,5cm x 62cm

Exposition 9th-14th April 2013

MORESCHI
1960-1990
Milan - Piazza San Babila 1/3

Moreschi Boutique
Piazza San Babila 1/3, Milano
Tel. 02.76280529
milano@moreschi.it



HIRO ANDO
SMALL SAMURAI

MORESCHI
1960-1990

Moreschi Boutique
Piazza San Babila 1/3, Milano
Tel. 02.76280529
milano@moreschi.it

SALONE DEL MOBILE DESIGN WEEK



THE ITALIAN ART
OF CRAFTSMANSHIP

MORESCHI
Poliform



PROGETTI SPECIALI



DISPALY – Rinascente, Milano



PRODUCT PLACEMENT





HEADQUARTERS

Via Cararola, 69
27029 Vigevano (PV)
Tel. +39 0381 69881
moreschi.it